

Peugeot 308 Hybrid 180



Unser Angebotspreis:

32.399,-€

27.226,- € netto

19 % MwSt ausweisbar

Fahrzeugnummer LC_LU_V0230806

Schnellinformationen

Fahrzeugart	Vorführfahrzeug	Klasse	308
Kategorie	Kombi	Hubraum	1598 cm ³
Erstzulassung	01/2024	Außenfarbe	Rot
Laufleistung	32000 km	Innenfarbe	
Leistung	133 kW (181 PS)	Innenausstattung	
Kraftstoffart	Hybrid (Benzin/Elektro)	Plug-in-Hybrid	Nein
Getriebe	Automatik		

Verkaufsteam Ludwigsburg

07141 221400

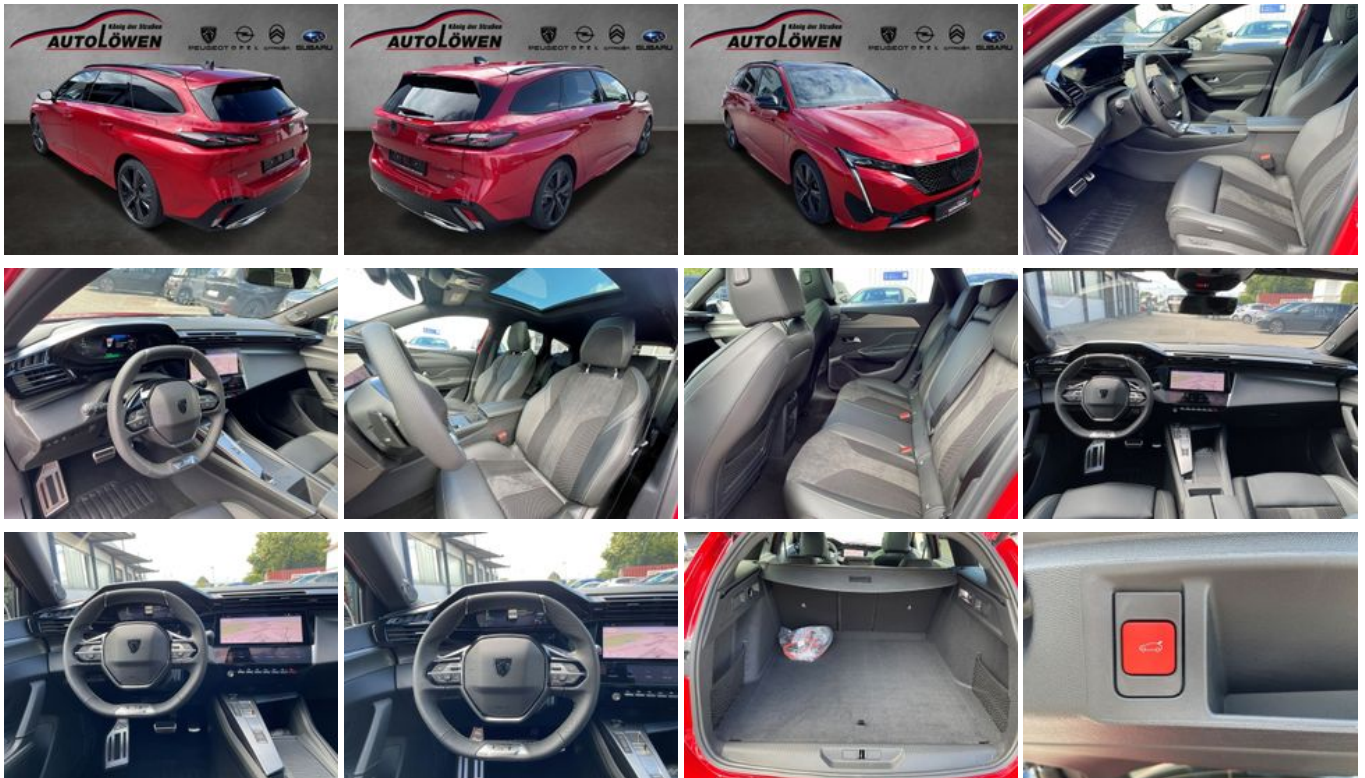
verteiler-
ludwigsburg@autoloewen.de

Umwelt und Normen

Energieverbrauch (kombiniert) in l/100 km:	1,0
CO ₂ -Emissionen (kombiniert) in g/km:	29,0
CO ₂ -Klasse:	B

Fahrzeugausstattung

ABS	Abgedunkelte Scheiben
Abstandswarner	Abstandswarner
Ambiente-Beleuchtung	Armlehne
Beheizbares Lenkrad	Berganfahrassistent
Bluetooth	Bordcomputer
Dachreling	ESP
Elektr. Fensterheber	Elektr. Heckklappe
Elektr. Seitenspiegel	Elektr. Sitzeinstellung
Fernlichtassistent	Freisprecheinrichtung
Garantie	Geschwindigkeitsbegrenzer
HU neu	Induktionsladen für Smartphones
Innenspiegel autom. abblendend	Isofix
Klimaautomatik	Lederlenkrad
Leichtmetallfelgen	Lichtsensor
Lordosenstütze	Massagesitze
Multifunktionslenkrad	Müdigkeitswarner
Navigationssystem	Nichtraucher-Fahrzeug
Notbremsassistent	Panorama-Dach
Partikelfilter	Regensensor
Reifendruckkontrolle	Scheckheftgepflegt
Schiebedach	Servolenkung
Sitzheizung	Soundsystem
Spurhalteassistent	Standheizung
Start/Stop-Automatik	Totwinkel-Assistent
Traktionskontrolle	USB
Verkehrszeichenerkennung	Zentralverriegelung



* Ehemaliger Neupreis (Unverbindliche Preisempfehlung des Herstellers am Tag der Erstzulassung)

** Die angegebenen Verbrauchs- und Emissionswerte wurden nach den gesetzlich vorgeschriebenen Messverfahren ermittelt. Am 1. Januar 2022 hat der WLTP-Prüfzyklus den NEFZ-Prüfzyklus vollständig ersetzt, sodass für nach diesem Datum neu typgenehmigte Fahrzeuge keine NEFZ-Werte vorliegen. Weitere Informationen zum offiziellen Kraftstoffverbrauch und den offiziellen spezifischen CO₂-Emissionen neuer Personenkraftwagen können dem "Leitfaden über den Kraftstoffverbrauch, die CO₂-Emission und den Stromverbrauch neuer Personenkraftwagen" entnommen werden, der an allen Verkaufsstellen, bei der Deutsche Automobil Treuhand GmbH (DAT), Hellmuth-Hirth-Straße 1, 73760 Ostfildern-Scharnhausen, und unter <https://www.dat.de/co2/> unentgeltlich erhältlich ist.

Weitere Informationen zum Fahrzeug und Finanzierung finden Sie auf unserer Homepage

