

## Volvo XC40 40 T5 AWD R-Design



Unser Angebotspreis:

**33.200,-€**

27.899,- € netto

19 % MwSt ausweisbar

Fahrzeugnummer LC\_SH\_G0235525

### Schnellinformationen

Fahrzeugart	Gebrauchtfahrzeug	Klasse	XC40
Kategorie	SUV/Geländewagen/Pic kup	Hubraum	1969 cm <sup>3</sup>
Erstzulassung	04/2019	Außenfarbe	Weiß
Laufleistung	29701 km	Innenfarbe	
Leistung	182 kW (247 PS)	Innenausstattung	
Kraftstoffart	Benzin		
Getriebe	Automatik		

Verkaufsteam Schwäbisch  
Hall

0791 954 160  
sha@autoloewen.de

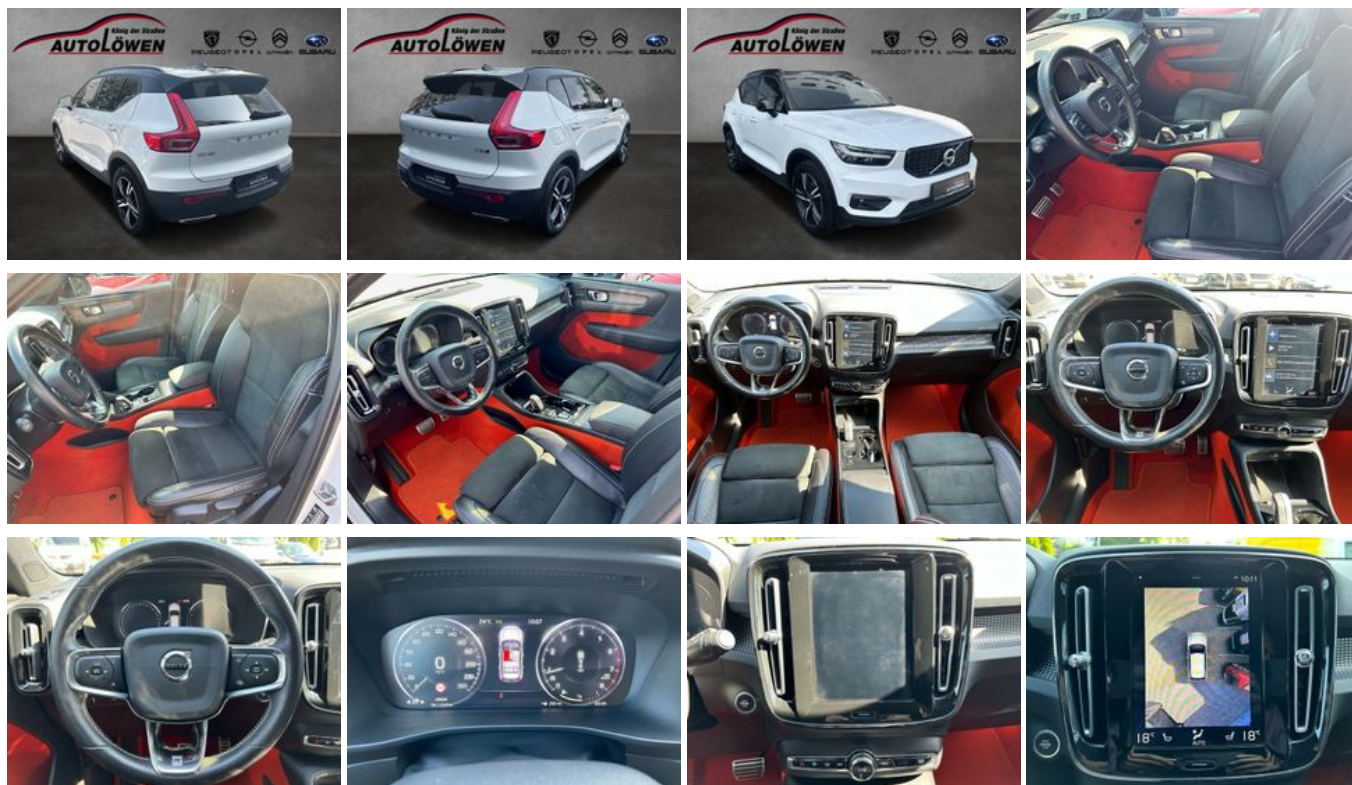
### Umwelt und Normen

NEFZ-Kraftstoffverbrauch

Verbrauch kombiniert in l/100 km**:	7,1
Verbrauch innerorts in l/100 km**:	8,9
Verbrauch außerorts in l/100 km**:	6,0
CO <sub>2</sub> -Emissionen in g/km**:	164,0
Schadstoffklasse:	-
Umweltplakette:	4,0
Energieeffizienzklasse **:	C

## Fahrzeugausstattung

2-Zonen-Klimaautomatik	ABS
Abgedunkelte Scheiben	Allradantrieb
Ambiente-Beleuchtung	Android Auto
ArMLEHNE	Berganfahrassistent
Bluetooth	Dachreling
ESP	Elektr. Fensterheber
Elektr. Seitenspiegel	Elektr. WegfahrsperrE
Fernlichtassistent	Freisprecheinrichtung
Garantie	Gepäckraumabtrennung
Geschwindigkeitsbegrenzer	HU neu
Induktionsladen für Smartphones	Innenspiegel autom. abblendend
Isofix	Lederlenkrad
Leichtmetallfelgen	Lichtsensor
Lordosenstütze	Metallic
Multifunktionslenkrad	Müdigkeitswarner
Navigationssystem	Nebelscheinwerfer
Notbremsassistent	Partikelfilter
Regensensor	Reifendruckkontrolle
Schiebedach	Servolenkung
Sitzheizung	Soundsystem
Sprachsteuerung	Spurhalteassistent
Start/Stop-Automatik	Totwinkel-Assistent
Traktionskontrolle	USB
Verkehrszeichenerkennung	WLAN / Wifi Hotspot
Winterpaket	Zentralverriegelung



\* Ehemaliger Neupreis (Unverbindliche Preisempfehlung des Herstellers am Tag der Erstzulassung)

\*\* Die angegebenen Verbrauchs- und Emissionswerte wurden nach den gesetzlich vorgeschriebenen Messverfahren ermittelt. Am 1. Januar 2022 hat der WLTP-Prüfzyklus den NEFZ-Prüfzyklus vollständig ersetzt, sodass für nach diesem Datum neu typgenehmigte Fahrzeuge keine NEFZ-Werte vorliegen. Weitere Informationen zum offiziellen Kraftstoffverbrauch und den offiziellen spezifischen CO<sub>2</sub>-Emissionen neuer Personenkraftwagen können dem "Leitfaden über den Kraftstoffverbrauch, die CO<sub>2</sub>-Emission und den Stromverbrauch neuer Personenkraftwagen" entnommen werden, der an allen Verkaufsstellen, bei der Deutsche Automobil Treuhand GmbH (DAT), Hellmuth-Hirth-Straße 1, 73760 Ostfildern-Scharnhausen, und unter <https://www.dat.de/co2/> unentgeltlich erhältlich ist.

**Weitere Informationen zum Fahrzeug und Finanzierung finden Sie auf unserer Homepage**

