

## Opel Astra K 1.2 Turbo 120 Jahre (EURO 6d)



Unser Angebotspreis:

**10.140,-€**

Differenzbesteuert gemäß §25a UStG

Fahrzeugnummer LC\_AA\_D0235753

### Schnellinformationen

Fahrzeugart	Gebrauchtfahrzeug	Klasse	Astra
Kategorie	Kombi	Hubraum	1199 cm <sup>3</sup>
Erstzulassung	11/2019	Außenfarbe	Schwarz
Laufleistung	132150 km	Innenfarbe	
Leistung	96 kW (131 PS)	Innenausstattung	
Kraftstoffart	Benzin		
Getriebe	Schaltgetriebe		

Verkaufsteam Aalen

07361 9664-0

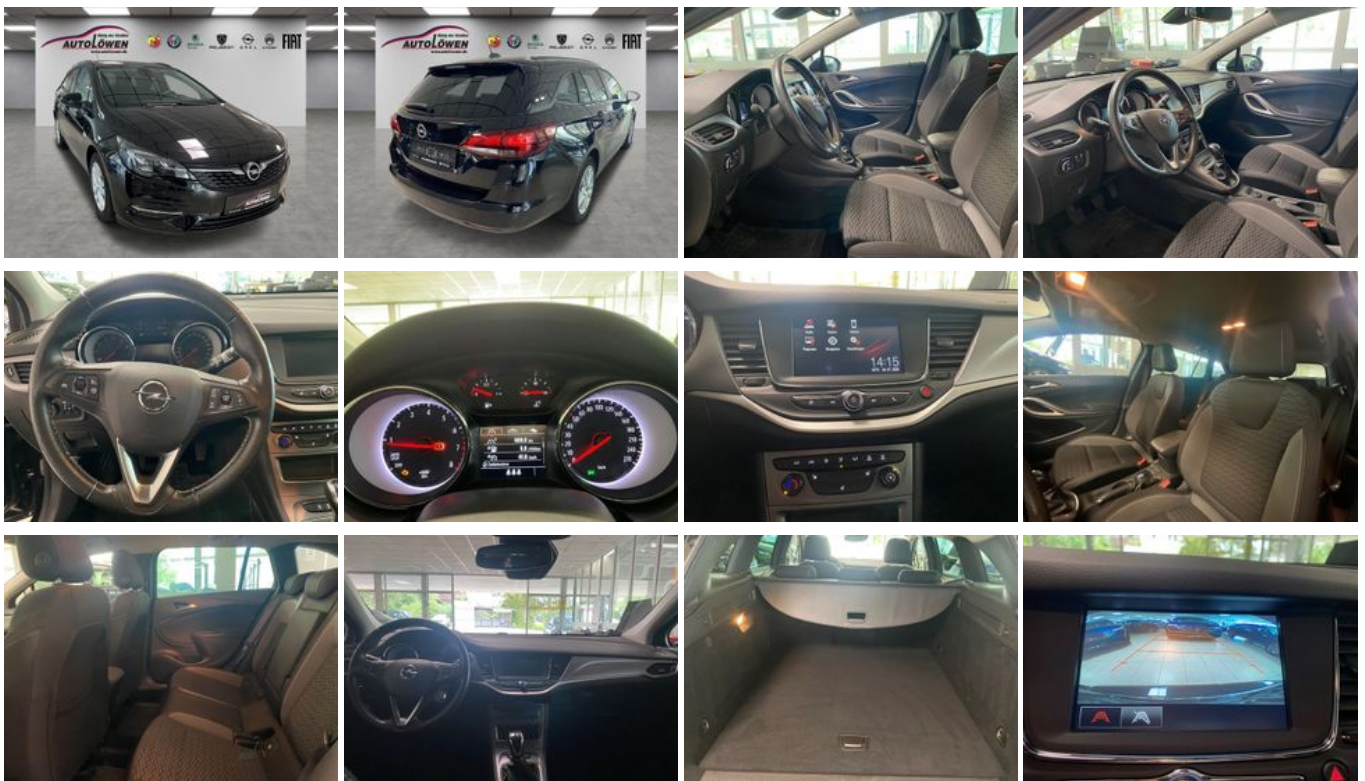
verkauf-  
crailsheim@autolowen.de

### Umwelt und Normen

Energieverbrauch (kombiniert) in l/100 km:	5,6
CO <sub>2</sub> -Emissionen (kombiniert) in g/km:	128,0
CO <sub>2</sub> -Klasse:	D

## Fahrzeugausstattung

ABS	Abgedunkelte Scheiben
Ambiente-Beleuchtung	Armlehne
Beheizbares Lenkrad	Berganfahrassistent
Bluetooth	Bordcomputer
Dachreling	ESP
Elektr. Fensterheber	Elektr. Seitenspiegel
Elektr. Sitzeinstellung	Elektr. Wegfahrsperr
Freisprecheinrichtung	Garantie
Geschwindigkeitsbegrenzer	HU neu
Innenspiegel autom. abblendend	Isofix
Klimaanlage	Lederlenkrad
Leichtmetallfelgen	Lichtsensor
Lordosenstütze	Metallic
Multifunktionslenkrad	Navigationssystem
Nebelscheinwerfer	Partikelfilter
Regensensor	Reifendruckkontrolle
Servolenkung	Sitzheizung
Start/Stop-Automatik	Traktionskontrolle
USB	Winterpaket
Zentralverriegelung	



\* Ehemaliger Neupreis (Unverbindliche Preisempfehlung des Herstellers am Tag der Erstzulassung)

\*\* Die angegebenen Verbrauchs- und Emissionswerte wurden nach den gesetzlich vorgeschriebenen Messverfahren ermittelt. Am 1. Januar 2022 hat der WLTP-Prüfzyklus den NEFZ-Prüfzyklus vollständig ersetzt, sodass für nach diesem Datum neu typgenehmigte Fahrzeuge keine NEFZ-Werte vorliegen. Weitere Informationen zum offiziellen Kraftstoffverbrauch und den offiziellen spezifischen CO<sub>2</sub>-Emissionen neuer Personenkraftwagen können dem "Leitfaden über den Kraftstoffverbrauch, die CO<sub>2</sub>-Emission und den Stromverbrauch neuer Personenkraftwagen" entnommen werden, der an allen Verkaufsstellen, bei der Deutsche Automobil Treuhand GmbH (DAT), Hellmuth-Hirth-Straße 1, 73760 Ostfildern-Scharnhausen, und unter <https://www.dat.de/co2/> unentgeltlich erhältlich ist.

**Weitere Informationen zum Fahrzeug und Finanzierung finden Sie auf unserer Homepage**

