

## Opel Mokka 1.2 Turbo GS



Ehem. Neupreis\*

**34.445,-€**

Unser Angebotspreis:

**18.500,-€**

15.546,- € netto

19% MwSt ausweisbar

Fahrzeugnummer LC\_AA\_V0230351

## Schnellinformationen

|               |                         |                  |                      |
|---------------|-------------------------|------------------|----------------------|
| Fahrzeugart   | Vorführfahrzeug         | Klasse           | Mokka                |
| Kategorie     | SUV/Geländewagen/Pickup | Hubraum          | 1199 cm <sup>3</sup> |
| Erstzulassung | 12/2023                 | Außenfarbe       | ARTENSE-GRAU /METAL  |
| Laufleistung  | 24033 km                | Innenfarbe       | Grau                 |
| Leistung      | 96 kW (131 PS)          | Innenausstattung | Stoff                |
| Kraftstoffart | Benzin                  |                  |                      |
| Getriebe      | Schaltgetriebe          |                  |                      |

Verkaufsteam Aalen

07361 9664-0

Verkauf-aa@autoloewen.de

## Umwelt und Normen

Energieverbrauch (kombiniert) in l/100 km:

6,0

CO<sub>2</sub>-Emissionen (kombiniert) in g/km:

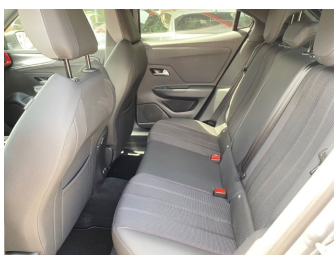
135,0

CO<sub>2</sub>-Klasse:

D

## Fahrzeugausstattung

|                              |                                |
|------------------------------|--------------------------------|
| ABS                          | Android auto                   |
| Apple carplay                | Bluetooth                      |
| Bordcomputer                 | ESP                            |
| Einparkhilfe                 | Einparkhilfe Kamera            |
| Einparkhilfe Sensoren hinten | Einparkhilfe Sensoren vorne    |
| Fensterheber                 | Fernlichtassistent             |
| Freisprecheinrichtung        | Innenspiegel automatisch abbl. |
| Kindersitzbefestigung        | Klimaautomatik                 |
| Klimaautomatik               | Led-Scheinwerfer               |
| Led-Tagfahrlicht             | Lederlenkrad                   |
| Leichtmetallfelgen           | Lichtsensord                   |
| Metallic                     | Mittelarmlehne                 |
| Multifunktionslenkrad        | Müdigkeitswarnsystem           |
| Nebelscheinwerfer            | Nichtraucher Fahrzeug          |
| Pannenkitt                   | Qualitätsiegel                 |
| Regensensor                  | Reifen-allwetterreifen         |
| Reifendruckkontrollsystem    | Reserverad                     |
| Servolenkung                 | Sitzheizung                    |
| Start Stop Automatik         | Tagfahrlicht                   |
| Traktionskontrolle           | Tuner oder Radio               |
| USB                          | Verkehrszeichenerkennung       |
| Wegfahrsperre                | Winterpaket                    |
| Zentralverriegelung          | beheizbares Lenkrad            |
| dab-radio                    | elektrische Seitenspiegel      |
| mp3 Schnittstelle            |                                |



---

\* Ehemaliger Neupreis (Unverbindliche Preisempfehlung des Herstellers am Tag der Erstzulassung)

---

**Weitere Informationen zum Fahrzeug und Finanzierung finden Sie auf unserer Homepage**

